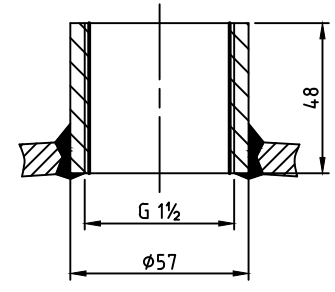
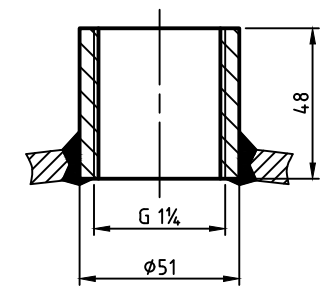


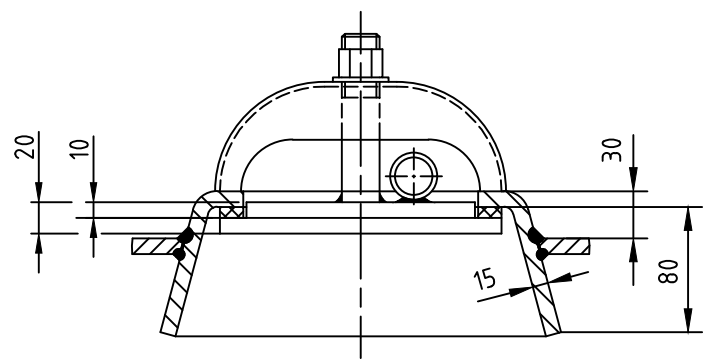
Einschweißung Muffe G 1/2 in den Böden (2x) M 1:2



Einschweißung Muffe G 1/2 im Mantel (1x) M 1:2

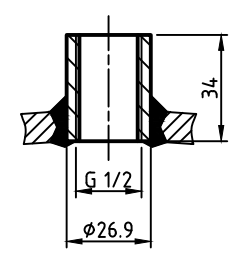


OAB - Handlochverschluß 100/150 mit flachem Deckel



Bauteil geprüft OAB 51

Einschweißung Muffe G 1/2 im Mantel (2x) M 1:2



Nahtformen :

Längsnaht	Muffen-/Stützeinschweißungen	Rundnähte
		Sickennaht nur bis 8 mm Bodenwandstärke zyl. Bord > 3,5 x Bodenwandstärke

Zulässige Lastwechsel nach AD2000-S1 (Ausg. 10.2000) :
0 bar bis PS = 1000
20% von PS sind dauernd ertragbar

Betriebsdaten / Auslegungsdaten :
Volumen V (Liter) : 500
zul. Betriebsüberdruck PS (bar) : 41
Prüfüberdruck PT (bar) : 58,63
min. Betriebstemperatur TS (°C) : -10
max. Betriebstemperatur TS (°C) : 50
Fluid : Druckluft / Stickstoff (Fluidgruppe 2)
Aufstellungsort : im Gebäude / im Freien

Material :
Mantel/Böden : P265S, ww. P265GH, 3.1/AD2000-W1, EN 10028-2
: Böden, DIN 28011 gemäss AD2000 HP 7/2, HP 8/1
Muffen : DIN 2986 Ausgabe 1959, St35.8-I, 3.1/AD2000-W4, DIN 17175
: wahlweise P235GH, 3.1/AD2000-W4, EN 10216-2
Handloch : P265GH, 3.1/AD2000-W1, EN 10028-2
sonst. Material : S235JRG2
Flansche : DIN 2633, RSt37-2/gest./AD2000-W9, DIN 17100
Rohre : DIN 2448, St35.8-I, 3.1/AD2000-W4, DIN 17175
: wahlweise P235GH, 3.1/AD2000-W4, EN 10216-2

Schweißzusätze : Eignungsgeprüft

Elektroden :	MAG :	UP :	WIG :
E 42 0 RR 12	G3 SI	S2	EN 1668 W 42 5 W3Sil
E 42 2 RB 12		SA AR 177 AC H5	Union I 52

Schweißverfahren :
Gültige Verfahrensprüfungen nach AD 2000
Regelmäßige Überprüfung durch die benannte Stelle
Alle unbemaßten Schweißnähte: 3mm < a < 0,7s

Oberflächenbehandlung :
innen : feuerverzinkt
außen : feuerverzinkt

Korrosionszuschlag : 1 mm | Berechnungsspannung : 85%

Blechtoleranzen : EN 10029, Klasse A (bei Angabe der Nenndicken)
Form- und Lagetoleranzen : EN ISO 13920, Form D

Alle Muffen ohne Längenangaben sind als DIN-Standardmuffen auszuführen
Herstellung und Prüfung :

GEMÄSS DGRL 2014 / 68 / EU - AD 2000

Konformitätsbewertung :
Fluidgruppe : 2
Diagramm : 2
Kategorie : IV
Modul : H1

Maßstab : 1:12.5

Auftrags-Nr. : -
Best.-Nr. : -
Verwendbar für: M+B Standardbehälter

Gewicht : ca.370 kg
Blatt : 1
v. Blatt : 1
Plotdatum: 01.06.2015
Datei: ENG-010604

Benennung :		Druckbehälter liegend 500 l 41 bar	Revision
Bearb.	Name		
Gepr.	SW	Zeichnungsnummer : MB 141228-3.500	Änd.-Datum
Schutzvermerk nach DIN 34 beachten			
Zeichn.-Nr. der Prüfung des Entwurfs : MB 171106-3.500V		Zeichnung darf nur über CAD geändert werden	