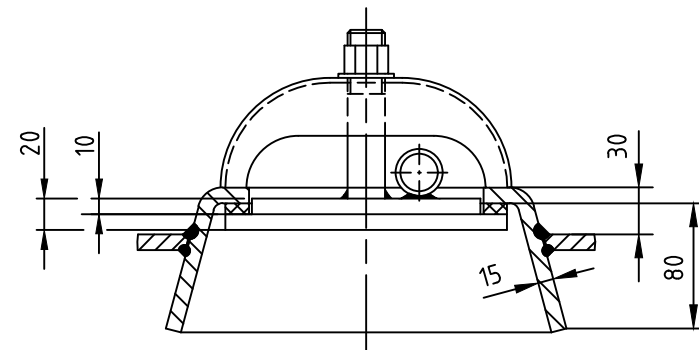
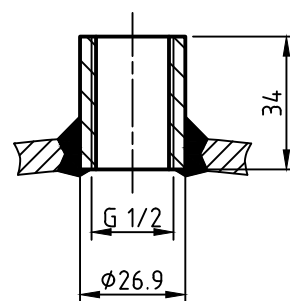


OAB - Handlochverschluß 100/150 mit flachem Deckel

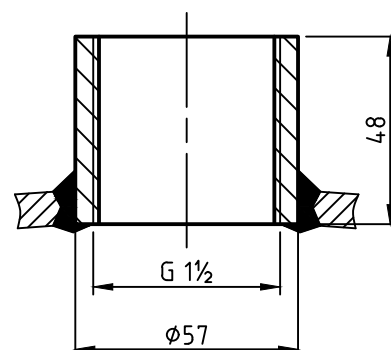


Bauteil geprüft OAB 51

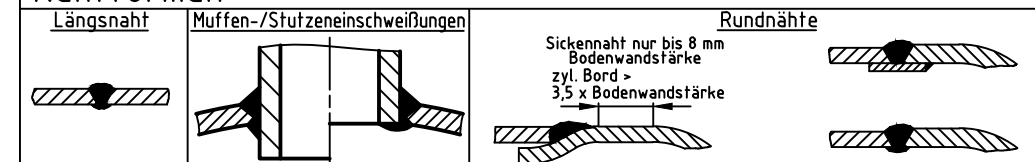
Einschweißung Muffe G 1/2 im Mantel (3x) M 1:2



Einschweißung Muffe G 1/2 in den Böden (2x) M 1:2



Nahtformen :



Zulässige Lastwechsel nach AD2000-S1 (Ausg. 10.2000) :

0 bar bis PS = 1000

20% von PS sind dauernd ertragbar

Betriebsdaten / Auslegungsdaten :

Volumen V (Liter) : 250
 zul. Betriebsüberdruck PS (bar) : 41
 Prüfüberdruck PT (bar) : 58,63
 min. Betriebstemperatur TS (°C) : -10
 max. Betriebstemperatur TS (°C) : 50
 Fluid : Druckluft / Stickstoff (Fluidgruppe 2)
 Aufstellungsort : im Gebäude / im Freien

Material :

Mantel/Böden : P265S, ww. P265GH, 3.1/AD2000-W1, EN 10028-2
 : Böden, DIN 28011 gemäss AD2000 HP 7/2, HP 8/1
 Muffen : DIN 2986 Ausgabe 1959, St35.8-I, 3.1/AD2000-W4, DIN 17175
 wahlweise P235GH, 3.1/AD2000-W4, EN 10216-2
 Handloch : P265GH, 3.1/AD2000-W1, EN 10028-2
 sonst.Material : S235JRG2
 Flansche : -
 Rohre : -

Schweißzusätze : Eignungsgeprüft

Elektroden :	MAG :	UP :	WIG :
E 42 0 RR 12	G3 SI	S2	EN 1668 W 42 5 W3SiI
E 42 2 RB 12		SA AR 177 AC H5	Union I 52

Schweißverfahren :

Gültige Verfahrensprüfungen nach AD 2000
 Regelmäßige Überprüfung durch die benannte Stelle
 Alle unbemaßten Schweißnähte: 3mm < a < 0,7s

Oberflächenbehandlung :

innen : roh oder innen : feuerverzinkt
 außen : grundiert (ww. n. Kundenw. lackiert) oder außen : feuerverzinkt

Korrosionszuschlag : 1 mm | Berechnungsspannung : 85%

Blechtoleranzen : EN 10029, Klasse A (bei Angabe der Nenndicken)

Form- und Lagetoleranzen : EN ISO 13920, Form D

Alle Muffen ohne Längenangaben sind als DIN-Standardmuffen auszuführen

Herstellung und Prüfung :

GEMÄSS DGRL 2014 / 68 / EU - AD 2000

Konformitätsbewertung :

Fluidgruppe : 2 Kategorie : IV
 Diagramm : 2 Modul : H1

Maßstab :	1:12.5
Auftrags-Nr.:	-
Best.-Nr. :	-
Verwendbar für :	M+B Standardbehälter
Gewicht :	ca.190 kg
Blatt :	1
v. Blatt :	1
Plotdatum :	28.05.2015
Datei :	ENG-010588

Benennung :		Druckbehälter liegend	
		250 l 41 bar	
	Datum	Name	Revision
Bearb.	28.05.2015	CW	
Gepr.	28.05.2015	SW	
Zeichnungsnummer :		MB 141228-3.250	
Zeichn.-Nr. der Prüfung des Entwurfs :		MB 131228-3.250	
Änd.-Datum			
Zeichnung darf nur über CAD geändert werden			