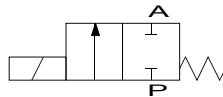


## 2/2-Wege Magnetventil Messing TYP MV02



### Beschreibung:

2/2-Wege Magnetventil aus Messing in sehr kompakter Bauweise für hohe Durchflussmengen. Ideal für den Maschinen- und Anlagenbau. Dieses Ventil schaltet ab 0 bar (direktgesteuertes Magnetventil).

### Produktmerkmale:

- geeignet für **nicht brennbare, neutrale Gase und Flüssigkeiten**
- NICHT für Anwendungen mit Gegendruck (ausgangsseitig) geeignet
- Durchflussrichtung beachten
- Einbaulage beliebig, vorzugsweise mit Magnet oben

#### Anschluss:

G1/8", G1/4" Zoll

#### Steuerung:

direktgesteuert

#### Schaltfunktion:

NC – stromlos geschlossen

#### Druck:

0 – 20 bar – je nach Ausführung

#### Bauart:

Sitzventil

#### Nennweiten:

DN 1,0 / DN 1,5 / DN 2,0 / DN 2,5

#### Anschluss:

Innengewinde G 1/8" oder G 1/4"

#### Gehäusewerkstoff:

Messing

#### Dichtung:

FKM

#### Anschluss Spannung:

230V 50Hz                      24V DC

#### Spannungstoleranz:

+/- 10% nach VDE 0580

#### Leistungsaufnahme:

230V 50Hz:                      6 VA

24V DC:                              6 Watt

#### Einschaltdauer:

100 % ED

#### Schutzart:

IP65 mit montierter Gerätesteckdose

#### Elektrischer Anschluss:

Gerätesteckdose nach DIN EN 175301-803, Bauform B

Kabeldurchmesser 6-8 mm, Gewinde PG 9

#### Temperatur:

Umgebung:                      Max. + 50°C

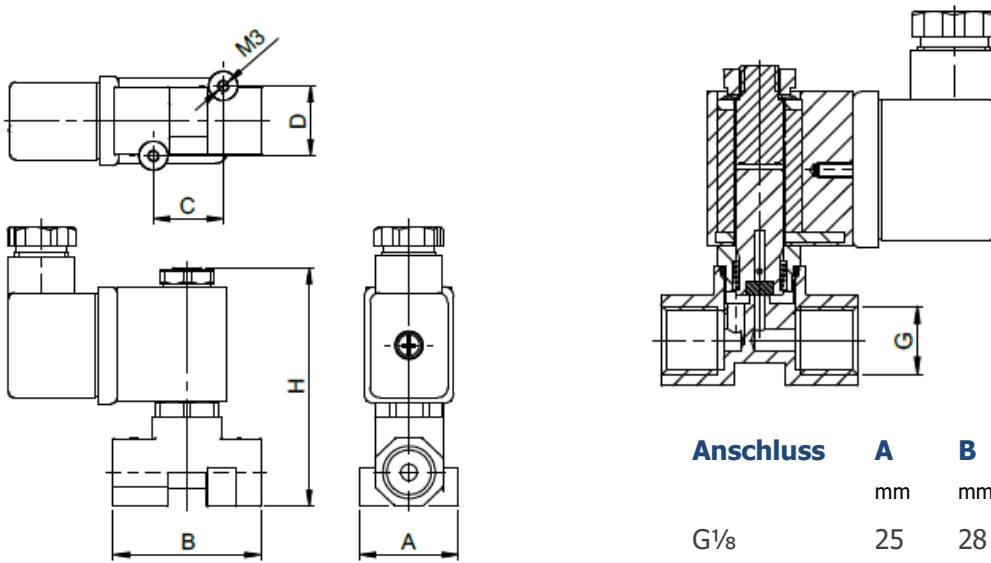
Medium:                              FKM – 10°C bis +120°C

DN	Max. Druck	Anschluss	KV-Wert	Leckrate**
1,0 mm	0 – 20 bar (15 bar*)	G 1/8" oder G 1/4" Zoll	0,7 l/min	A
1,5 mm	0 – 16 bar (13 bar*)	G 1/8" oder G 1/4" Zoll	1,0 l/min	A
2,0 mm	0 – 13 bar (10 bar*)	G 1/8" oder G 1/4" Zoll	1,9 l/min	A
2,5 mm	0 – 10 bar (6 bar*)	G 1/8" oder G 1/4" Zoll	2,4 l/min	A

\* bei Gleichstrom reduziert sich der Betriebsdruck (siehe Wert in Klammer)

\*\* nach EN 12266-1

**Abmessungen:**



Anschluss	A	B	C	D	H
	mm	mm	mm	mm	mm
G1/8	25	28	18	18	60
G1/4	26	38	18	18	61

**Optionen (auf Anfrage):**

- Reinigung: Öl- und fettfrei, silikonfrei, LABS-frei
- Gerätesteckdose mit LED
- Sondermagnete: Sonderspannungen
- Dichtungen: NBR, EPDM

**Artikelnummer:**

Typ	Spannung	Dichtung	Schaltfunktion	Anschluss	Größe
<b>MV02</b>	<b>1 – 230V 50Hz</b> 2 – 24V DC	<b>2 – FKM</b>	<b>0 – NC stromlos geschlossen</b>	<b>0 – G 1/8"</b> 1 – G 1/4"	<b>10 – DN 1,0</b> 15 – DN 1,5 20 – DN 2,0 25 – DN 2,5

**Beispiel Nr. MV02120010:**

<b>MV02</b>	<b>1</b>	<b>2</b>	<b>0</b>	<b>0</b>	<b>10</b>
-------------	----------	----------	----------	----------	-----------

2/2 Wege Magnetventil aus Messing mit 1/8" Anschluss

Spannung: 230V 50Hz

Dichtung: FKM

Schaltfunktion: NC stromlos geschlossen

Ausführung: Standard

Anschluss: G 1/8" Innengewinde

Größe: DN 1,0

Abbildung ähnlich, technische und maßliche Änderung vorbehalten.