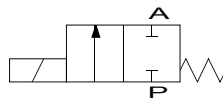


2/2-Wege Magnetventil Messing TYP MV01



Beschreibung:

2/2-Wege Magnetventil aus Messing in sehr kompakter Bauweise für hohe Durchflussmengen. Ideal für den Maschinen- und Anlagenbau. Dieses Ventil schaltet ab 0 bar (direktgesteuertes Magnetventil).

Produktmerkmale:

- geeignet für **nicht brennbare, neutrale Gase und Flüssigkeiten**
- NICHT für Anwendungen mit Gegendruck (ausgangsseitig) geeignet
- Durchflussrichtung beachten (siehe Pfeil)
- Einbaulage beliebig, vorzugsweise mit Magnet oben

Anschluss:

1/8" Zoll

Steuerung:

direktgesteuert

Schaltfunktion:

NC – stromlos geschlossen

Druck:

0 – 16 bar – je nach Ausführung

Bauart:

Sitzventil

Nennweiten:

DN 1,0 / DN 1,5 / DN 2,0 / DN 2,5

Gehäusewerkstoff:

Messing

Dichtung:

FKM

Anschluss Spannung:

230V 50Hz 24V DC

Spannungstoleranz:

+/- 10% nach VDE 0580

Leistungsaufnahme:

230V 50Hz: 9,2 VA

24V DC: 6 Watt

Einschaltdauer:

100 % ED

Schutzart:

IP65 mit montierter Gerätesteckdose

Elektrischer Anschluss:

Gerätesteckdose nach DIN EN 175301-803, Bauform B

Kabeldurchmesser 6-8 mm, Gewinde PG 9

Temperatur:

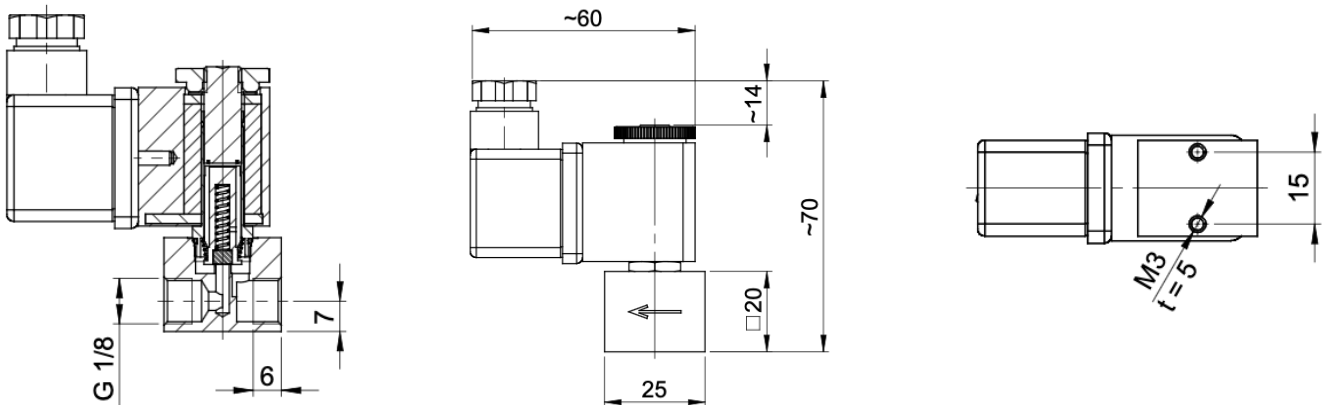
Umgebung: Max. + 50°C

Medium: FKM – 10°C bis +120°C

DN	Max. Druck	Anschluss	KV-Wert	Leckrate*
1,0 mm	0 – 16 bar	G 1/8" Zoll	0,5 l/min	A
1,5 mm	0 – 13 bar	G 1/8" Zoll	1,2 l/min	A
2,0 mm	0 – 10 bar	G 1/8" Zoll	2,1 l/min	A
2,5 mm	0 – 8 bar	G 1/8" Zoll	2,8 l/min	A

* nach EN 12266-1

Abmessungen:



Optionen (auf Anfrage):

- Reinigung: Öl- und fettfrei, silikonfrei, LABS-frei
- Ex-Schutz für Magnetspule: II 2G Ex mb IIC T4 Gb, II 2D Ex mb tb IIIC T130°C Db
- Gerätesteckdose mit LED
- Sondermagnete: Größe 8/30 (temperaturreduziert), Sonderspannungen

Artikelnummer:

Typ	Spannung	Dichtung	Schaltfunktion	Ausführung	Größe
MV01	1 – 230V 50Hz 2 – 24V DC	2 – FKM	0 – NC stromlos geschlossen	0 – Standard	10 – DN 1,0 15 – DN 1,5 20 – DN 2,0 25 – DN 2,5

Beispiel Nr. MV01120010:

MV01 | **1** | **2** | **0** | **0** | **10**

2/2 Wege Magnetventil aus Messing mit 1/8" Anschluss

Spannung: 230V 50Hz

Dichtung: FKM

Schaltfunktion: NC stromlos geschlossen

Ausführung: Standard

Größe: DN 1,0

Abbildung ähnlich, technische und maßliche Änderung vorbehalten.