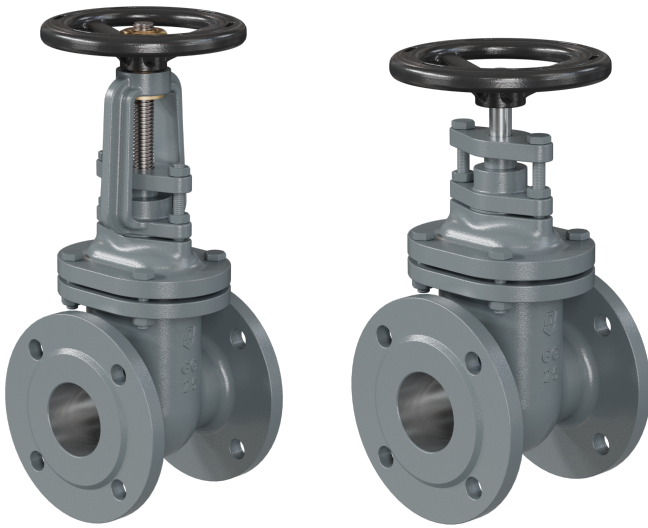


Keilflachschieber Grauguss TYP AS06



Beschreibung:

Flachschieber dienen zum kontrollierten Öffnen und Schließen eines Rohrleitungssystems. Durch den optionalen Regulierkegel lassen sich auch Durchflüsse regeln.

Produktmerkmale:

- geeignet für neutrale **flüssige Medien (Fluidgruppe 2)**
- mit außenliegender oder innenliegender Spindel
- Material Gehäuse Grauguss EN-GJL-250

Anschluss:

DN40, DN50, DN65, DN80, DN100, DN125, DN150, DN200, DN250, DN300

Temperatur:

-10°C bis 150°C

Druck:

bis 10,0 bar

Bauart:

Keilflachschieber

Material Gehäuse:

Grauguss 0.6025 / EN-GJL-250

Material Spindel:

Edelstahl 1.4021 / AISI 420

Spindel:

außenliegend & steigend oder innenliegend & nicht steigend

Nenndruck

PN10

Material Keil:

DN40 – DN100: Carbon-Stahl + Edelstahl 1.4307 / 304L
DN125 – DN300: Grauguss 0.6025 / EN-GJL-250

Material Handrad:

Grauguss 0.6025 / EN-GJL-250

Handrad:

nicht steigend

Dichtung:

Fasit 205 (asbestfrei)

Montage:

In waagerechten Rohrleitungen Spindel senkrecht nach oben zeigend

Bemerkungen:

Phenol-Öl-Harz mit Zinkphosphat beschichtet und Außenanstrich Grau RAL7011
Armatur nach PED 2014/68/EU
Endprüfung gemäß DIN EN 12266, Leckrate A
Festigkeit-Wasser PN*1,5; Dichtheit im Sitz-Wasser PN*1,1

Baulänge:

Nach DIN EN 558-1 Grundreihe 14

Flanschmaße:

Nach DIN EN 1092-2

Dichtleiste:

Nach DIN EN 1092-2 Typ B

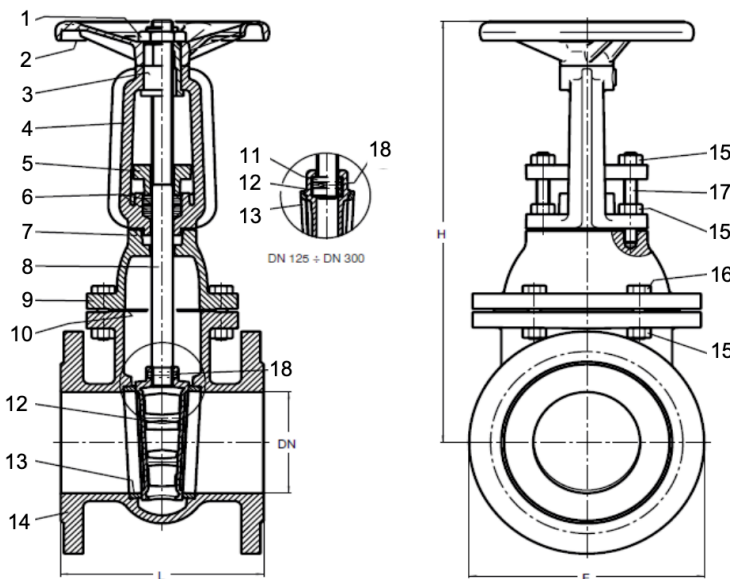
Druck-Temperatur-Zuordnung:

Zwischenwerte der max. zulässigen Betriebsdrücke dürfen durch lineare Interpolation zwischen dem nächstliegenden niederen und höheren Temperaturwert errechnet werden.

nach DIN EN 1092-2	-10°C	20°C	120°C	150°C
Grauguss 0.6025	10 bar	10 bar	10 bar	8 bar

Materialien:

Version mit außenliegender Spindel:



Pos.	Benennung	Material
1	Sicherungsmutter	Messing CW614N
2	Handrad	Grauguss 0.6025 / EN-GJL-250
3	Schraubenmutter	Messingguss CB 754-S GM
4	Bügel	Grauguss 0.6025 / EN-GJL-250
5	Stopfbuchse	Grauguss 0.6025 / EN-GJL-250
6	Packung	PTFE
7	Dichtung	Fasit 205 asbestfrei
8	Spindel	Edelstahl 1.4006 / AISI 410
9	Gehäusedeckel	Grauguss 0.6025 / EN-GJL-250
10	Dichtung	Fasit 205 asbestfrei
11	Schraubenmutter	Carbon-Stahl A105
12	Keil (DN40 – DN100)	Carbon-Stahl A105 + Edelstahl 1.4307 / AISI 304L
12	Keil (DN125 – DN300)	Grauguss 0.6025 / EN-GJL-250
13	Sitz	Edelstahl 1.4307 / AISI 304L
14	Gehäuse	Grauguss 0.6025 / EN-GJL-250
15	Schraube	Verzinkter 8.8 Carbon-Stahl
16	Schraube	Verzinkter 8.8 Carbon-Stahl
17	Langgewinde	Verzinkter 8.8 Carbon-Stahl
18	Pin	Edelstahl 1.4401 / AISI 316

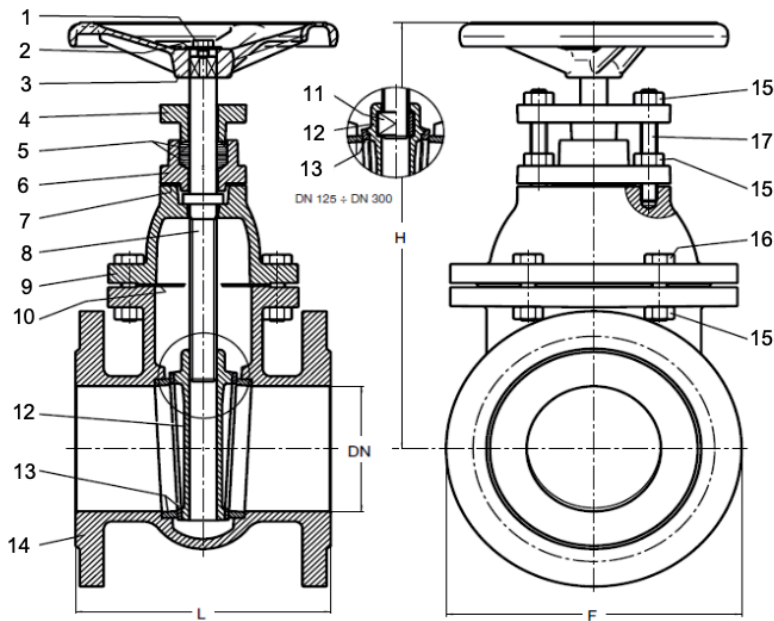
Abmessungen:

Version mit außenliegender Spindel:

	DN	40	50	65	80	100	125	150	200	250	300
PN10	PN	10	10	10	10	10	10	10	10	10	10
	F	150	165	185	200	220	250	285	340	395	445
	L	140	150	170	180	190	200	210	230	250	270
	H	265	275	335	355	400	495	585	700	830	960
	∅ Handrad	150	150	175	175	200	200	225	225	250	300
	Umdrehungen (auf/zu)	10	12,5	16	20	25	25	30	40	50	60
	Nm	30	30	35	35	40	45	45	60	65	70
	Kvs Wert	107	250	430	790	1250	1960	2790	2880	4306	6380
	Gewicht kg	10	12	16	20	28	33	43	72	100	134

Materialien:

Version mit innenliegender Spindel:



Pos.	Benennung	Material
1	Schraube	Verzinkter 8.8 Carbon-Stahl
2	Unterlegscheibe	Verzinkter Carbon-Stahl
3	Handrad	Grauguss 0.6025 / EN-GJL-250
4	Stopfbuchse	Grauguss 0.6025 / EN-GJL-250
5	Packung	PTFE
6	Stopfbuchse	Grauguss 0.6025 / EN-GJL-250
7	Dichtung	Fasit 205 asbestfrei
8	Spindel	Edelstahl 1.4006 / AISI 410
9	Gehäusedeckel	Grauguss 0.6025 / EN-GJL-250
10	Dichtung	Fasit 205 asbestfrei
11	Schraubenmutter	Carbon-Stahl A105
12	Keil (DN40 – DN100)	Carbon-Stahl A105 + Edelstahl 1.4307 / AISI 304L
12	Keil (DN125 – DN300)	Grauguss 0.6025 / EN-GJL-250
13	Sitz	Edelstahl 1.4307 / AISI 304L
14	Gehäuse	Grauguss 0.6025 / EN-GJL-250
15	Schraube	Verzinkter 8.8 Carbon-Stahl
16	Schraube	Verzinkter 8.8 Carbon-Stahl
17	Langgewinde	Verzinkter 8.8 Carbon-Stahl

Abmessungen:

Version mit innenliegender Spindel:

	DN	40	50	65	80	100	125	150	200	250	300
PN10	PN	10	10	10	10	10	10	10	10	10	10
	F	150	165	185	200	220	250	285	340	395	445
	L	140	150	170	180	190	200	210	230	250	270
	H	230	245	290	315	355	415	460	545	635	725
	∅ Handrad	125	150	175	175	200	200	225	225	250	300
	Umdrehungen (auf/zu)	10	12,5	16	20	25	25	30	40	50	60
	Nm	30	30	35	35	40	45	45	60	65	70
	Kvs Wert	107	250	430	790	1250	1960	2790	2880	4306	6380
	Gewicht kg	9	11	15	18	22	31	40	60	85	135

Optionen (auf Anfrage):

- Epoxidbeschichtung
- Version mit Nenndruck PN16

Artikelnummer:

Ausführung	Druckstufe	Material	Anschluss	Spindel	Größe
AS06 – Flachschieber	0 – PN10	0 – Grauguss 0.6025	0 – Flansch	0 – außenliegend 1 – innenliegend	07 – DN40 08 – DN50 09 – DN65 10 – DN80 11 – DN100 12 – DN125 13 – DN150 14 – DN200 15 – DN250 16 – DN300

Beispiel Nr. AS06000012

AS06	0	0	0	0	12
-------------	----------	----------	----------	----------	-----------

Flachschieber aus Grauguss

Druckstufe: PN10

Material: Grauguss 0.6025

Anschluss: Flansch

Spindel: außenliegend

Größe: DN125

Abbildung ähnlich, technische und maßliche Änderung vorbehalten.